

LES CHIFFRES DE CITIQUE

pour tout savoir en 1 coup d'oeil

Juillet - Aout 2017



20 523

téléchargements de l'appli
signalement tique



2 622

piqûres signalées chez
l'Homme.



121

envois de tiques reçus au
laboratoire

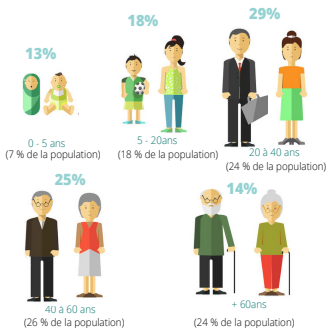


20 à 50

signalements par jour chez
l'Homme et les animaux

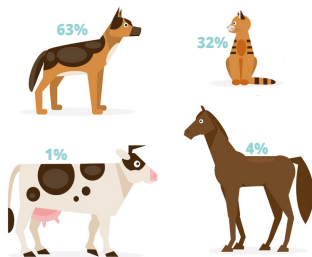
2 622

piqûres signalées chez l'Homme dont :



501

piqûres signalées chez les animaux dont :



Ce qu'on en dit :

Si on tient compte de la répartition de la population par tranche d'âge, les enfants de moins de 5 ans et les adultes entre 20 et 40 ans ont plus de risque de se faire piquer que les autres classes d'âge. La densité des piqûres est plus forte dans le Grand Est, la Bretagne, les Pyrénées et le Centre. Les piqûres signalées sont principalement issues des massifs forestiers, mais on observe une forte proportion de piqûres dans les jardins.

Où ?

a-t-on été piqué ?



CITIQUE



47 %
massifs forestiers



30 %
jardins privés



11 %
prairies

Citique est un projet de science participative où les citoyens peuvent aider la recherche sur les tiques et les maladies qu'elles transmettent.

+ d'information sur www.citique.fr

Faites avancer la science !
en signalant vos piqûres et en envoyant vos tiques



Disponible sur
App Store

DISPONIBLE SUR
Google play



CiTIQUE

Les maladies transmises par les tiques sont devenues au fil des ans un problème important de santé publique et animale. Or on en sait encore trop peu sur ces parasites et les agents infectieux qu'ils transportent. C'est pourquoi plusieurs équipes de scientifiques se sont associées pour demander à tous les Français volontaires de s'impliquer dans l'effort de recherche en cours.

C'est très simple !

1. **SIGNALEZ** vos piqûres de tiques, celle de vos animaux de compagnie ou celles d'animaux sauvages
2. **PHOTOGRAPHIEZ** les tiques une fois retirées
3. **ENVOYEZ** vos tiques à l'adresse :

Projet CiTIQUE

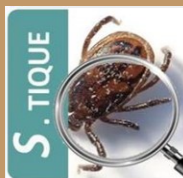
Laboratoire Tous Chercheurs de Nancy

Centre INRA Grand Est Nancy

54280 Champenoux

4. **PARTICIPEZ** vous-même à l'analyse des tiques
au laboratoire Tous Chercheurs de Nancy (à partir de 2018)

Tout est expliqué sur notre site web et sur l'application gratuite
« SIGNALEMENT TIQUE », disponible pour iPhone et Android



Site



iPhone



Androi



*Nous donnons régulièrement des nouvelles du projet sur le compte
twitter https://twitter.com/ci_ticks/media
et le site web <https://www.citique.fr>*